



แบบฟอร์มการจัดทำข้อเสนอโครงการ

โครงการส่งเสริมการมีส่วนร่วมของชุมชนในการคัดแยกขยะ
ที่ต้นทาง ชุดที่ ๓ ดำเนินการโดย องค์กรปกครองส่วนท้องถิ่น
(เทศบาลเมือง เทศบาลตำบล องค์การบริหารส่วนตำบล)



สาระสำคัญของข้อเสนอโครงการฯ

ประกอบด้วย ๑๐ ประเด็นหลัก ดังนี้

๑. หลักการและเหตุผล
๒. วัตถุประสงค์
๓. พื้นที่ดำเนินโครงการและกลุ่มเป้าหมาย
๔. ระยะเวลาดำเนินโครงการ
๕. แผนงาน/กิจกรรมการดำเนินงาน
๖. งบประมาณประมาณ
๗. ตัวชี้วัดผลสำเร็จของโครงการ
๘. การบริหารโครงการ
๙. ผลประโยชน์ที่คาดว่าจะได้รับ
๑๐. การติดตามนิเทศโครงการ



ชื่อโครงการ

ชื่อ โครงการส่งเสริมการมีส่วนร่วมของชุมชนในการคัดแยกขยะที่ต้นทาง
ชุดที่ ๓

ดำเนินการโดย ระบุชื่อ.....

(เทศบาลเมือง /เทศบาลตำบล/ องค์การบริหารส่วนตำบล)



๑. หลักการและเหตุผล

๑.๑ ลักษณะทางกายภาพของพื้นที่(ทม./ทต./อบต)และลักษณะสังคมที่เกี่ยวข้องกับพื้นที่ดำเนินโครงการ เช่น

๑.๑.๑ ลักษณะทางกายภาพของพื้นที่

๑.๑.๒ ลักษณะสังคม

๑.๒ สภาพปัญหาในพื้นที่ดำเนินโครงการ

๑.๒.๑ (ทม./ทต./อบต.) มีปริมาณขยะมูลฝอยที่เกิดขึ้นจำนวน...

๑.๒.๒ ปัญหาการจัดการขยะมูลฝอยที่เกิดขึ้นในปัจจุบัน

๑.๒.๓ ความเป็นมาและพื้นฐานการดำเนินงาน (ถ้ามี)

๑.๒.๔ เหตุผลความจำเป็นที่ต้องจัดทำโครงการ



๒. วัตถุประสงค์



๒.๑ ให้ความรู้การคัดแยกประเภทขยะมูลฝอยกับชุมชน หมู่บ้าน สถานศึกษา ตลาดสด ฯลฯ

๒.๒ ให้มีการคัดแยกและกระบวนการจัดการขยะอินทรีย์ ขยะรีไซเคิล ขยะอันตราย ขยะทั่วไป เพื่อลดปริมาณขยะในชุมชนเป้าหมาย

๒.๓ ให้มีชุมชน/กลุ่มเป้าหมายนำร่อง ในการคัดแยกขยะจากต้นทาง เพื่อใช้เป็นต้นแบบในการขยายผลสู่ชุมชนอื่นๆ ต่อไป

๒.๔ ให้ชุมชนต้นแบบสามารถลดปริมาณขยะที่ต้องนำไปกำจัดลงได้ ไม่น้อยกว่าร้อยละ ๓๕ ของปริมาณขยะที่เกิดขึ้นก่อนเริ่มดำเนินโครงการ

๓. พื้นที่ดำเนินโครงการและกลุ่มเป้าหมาย

๓.๑ พื้นที่ดำเนินโครงการ

๑) จำนวนชุมชน/ จำนวนครัวเรือน/ จำนวนประชากร

๒) จำนวนสถาบันการศึกษา/ โรงเรียน

๓) จำนวนตลาดสด

๔) จำนวนหน่วยงานของรัฐ

๕) จำนวนสถานประกอบการ

๖) กลุ่มเป้าหมายอื่นๆ ที่เห็นว่าเป็นแหล่งก่อขยะที่สมควร

ดำเนินการ



๓. พื้นที่ดำเนินโครงการและกลุ่มเป้าหมาย

๓.๒ แผนที่แสดงพื้นที่ดำเนินโครงการ โดยอธิบายรายละเอียดพื้นที่เป้าหมายและกำหนดจุดพื้นที่ที่จะดำเนินกิจกรรมหลักๆ ที่ทำในพื้นที่โดยตรง เช่น จุดก่อตั้งศูนย์การเรียนรู้ด้านการจัดการขยะอินทรีย์ขนาดเล็ก หรือการจัดขยะอินทรีย์ด้วยไส้เดือนดิน จุดรวบรวมขยะอันตราย เป็นต้น

๓.๓ กลุ่มเป้าหมาย

กลุ่มเป้าหมาย คือ ประชาชน/ นักเรียน ที่จะเข้าร่วมในกิจกรรมหลักทุกกิจกรรมของโครงการโดยตรง โดยระบุจำนวนกลุ่มเป้าหมาย และระบุจำนวนคนในกลุ่มเป้าหมายนั้น



๔. ระยะเวลาดำเนินการโครงการ



ระยะเวลา ๑๘ เดือน

(ตั้งแต่ ๑ ตุลาคม ๒๕๖๒ ถึง ๓๑ มีนาคม ๒๕๖๔)



๕. แผนงาน/กิจกรรมดำเนินงาน (ต่อ)



๕.๒ ตารางแผนงาน/กิจกรรมการดำเนินงาน

แผนงาน/กิจกรรม (ทำอะไร)	วิธีการดำเนินงาน (โดยใคร อย่างไร ที่ไหน)	กลุ่มเป้าหมาย/พื้นที่เป้าหมาย (เพื่อใคร/ระบุจำนวนหรือ ดำเนินการในพื้นที่ไหน)	ผลผลิตที่ได้จากการดำเนินงาน
แผนงานที่ ๑ การอบรมให้ความรู้การคัดแยกประเภทขยะมูลฝอย			
๑.๑ การอบรมให้ความรู้เรื่องการคัดแยกขยะ ๑.๒ การจัดทำสื่อประชาสัมพันธ์ ๑.๓ การศึกษาดูงานในพื้นที่/ชุมชนใกล้เคียง			
แผนงานที่ ๒ กิจกรรมการคัดแยกขยะอินทรีย์ ขยะรีไซเคิล ขยะอันตราย และขยะทั่วไป โดยชุมชน สถานประกอบการ หรือ สถาบันการศึกษา/โรงเรียน			
๒.๑ การคัดแยกขยะอินทรีย์ ๒.๒ การคัดแยกขยะรีไซเคิล ๒.๓ การคัดแยกขยะอันตราย ๒.๔ การคัดแยกขยะทั่วไป	ให้ระบุกระบวนการ วิธีการในการคัดแยกขยะ ที่ต้นทาง ของแต่ละกลุ่มเป้าหมาย		ปริมาณขยะที่ลดลงจากกิจกรรมการ คัดแยกขยะที่ต้นทาง (ระบุปริมาณ กิโลกรัมหรือตัน ต่อวัน)
แผนงานที่ ๓ การจัดการขยะแต่ละประเภท (เก็บรวบรวม บำบัด หรือกำจัด หรือนำไปใช้ประโยชน์)			
๓.๑ การจัดการขยะอินทรีย์ ๓.๒ การจัดการขยะรีไซเคิล ๓.๓ การจัดการขยะอันตราย ๓.๔ การจัดการขยะทั่วไป	ให้ระบุกระบวนการ วิธีการในการจัดการขยะ ที่ต้นทาง ของแต่ละกลุ่มเป้าหมาย		ปริมาณขยะที่ลดลงจากกิจกรรมการ จัดการขยะที่ต้นทาง (ระบุปริมาณ กิโลกรัมหรือตัน ต่อวัน)
แผนงานที่ ๔ การติดตาม ประเมินผล และการถอดบทเรียน			
๔.๑ การติดตาม ประเมินผล ๔.๒ การถอดบทเรียน สรุปผล และการจัดทำ รายงาน			

๖. งบประมาณประมาณ



ตารางงบประมาณประมาณ

แผนงานที่ ๑ การอบรมให้ความรู้การคัดแยกประเภทขยะมูลฝอย

งบประมาณ/แผนงาน/กิจกรรม	งบกองทุนฯ (บาท)			งบสมทบ(ถ้ามี) (บาท)	รวมงบ ทั้งโครงการ
	ปีที่ ๑	ปีที่ ๒	รวม		
แผนงานที่ ๑ การอบรมให้ความรู้การคัดแยกประเภทขยะมูลฝอย					
๑.๑ การอบรมให้ความรู้เรื่องการคัดแยกขยะแก่ผู้เข้าร่วมโครงการในชุมชน พื้นที่เป้าหมาย		
- ค่าเอกสาร (... คน x ... บาท x)		
- ค่าอาหาร (... คน xบาท x ...มื้อ/วัน xครั้ง x)					
- ค่าวิทยากร (.... คน xชั่วโมง x บาท หรือเหมาจ่ายบาท x)					
- ค่าวัสดุ อุปกรณ์ (.....หน่วยนับ xบาท xครั้ง x)					
- ค่าอื่นๆ ระบุ (...หน่วยนับ xบาท xครั้ง x)					
รวม					
๑.๒ การจัดทำสื่อประชาสัมพันธ์					
รวม					
๑.๓ การศึกษาดูงานในพื้นที่/ชุมชนใกล้เคียง (จัดให้กับผู้เข้าร่วมโครงการใน ชุมชนพื้นที่เป้าหมาย)					
รวม					
รวมงบประมาณที่ ๑					

๖. งบประมาณประมาณ (ต่อ)



ตารางงบประมาณประมาณ

แผนงานที่ ๒ การคัดแยกขยะอินทรีย์ ขยะรีไซเคิล ขยะอันตราย และ ขยะทั่วไป โดยชุมชน สถานประกอบการ หรือสถาบันการศึกษา/ โรงเรียน

งบประมาณ/แผนงาน/กิจกรรม	งบกองทุนฯ (บาท)			งบสมทบ(ถ้ามี) (บาท)	รวมงบ ทั้งโครงการ
	ปีที่ ๑	ปีที่ ๒	รวม		
แผนงานที่ ๒ การคัดแยกขยะอินทรีย์ ขยะรีไซเคิล ขยะอันตราย และขยะทั่วไป โดยชุมชน สถานประกอบการ หรือ สถาบันการศึกษา/โรงเรียน					
๒.๑ การคัดแยกขยะอินทรีย์					
รวม					
๒.๒ การคัดแยกขยะรีไซเคิล					
รวม					
๒.๓ การคัดแยกขยะอันตราย					
รวม					
๒.๔ การคัดแยกขยะทั่วไป					
รวม					
รวมงบแผนงานที่ ๒					

๖. งบประมาณประมาณ (ต่อ)



ตารางงบประมาณ

แผนงานที่ ๓ การจัดการขยะแต่ละประเภท (เก็บรวบรวม บำบัด หรือกำจัด หรือนำไปใช้ประโยชน์)

งบประมาณ/แผนงาน/กิจกรรม	งบกองทุนฯ (บาท)			งบสมทบ(ถ้ามี) (บาท)	รวมงบ ทั้งโครงการ
	ปีที่ ๑	ปีที่ ๒	รวม		
แผนงานที่ ๓ การจัดการขยะแต่ละประเภท (เก็บรวบรวม บำบัด หรือกำจัด หรือนำไปใช้ประโยชน์)					
๓.๑ การจัดการขยะอินทรีย์					
รวม					
๓.๒ การจัดการขยะรีไซเคิล					
รวม					
๓.๓ การจัดการขยะอันตราย					
รวม					
๓.๔ การจัดการขยะทั่วไป					
รวม					
รวมงบแผนงานที่ ๓					

๖. วงเงินงบประมาณ (ต่อ)



ตารางวงเงินงบประมาณ

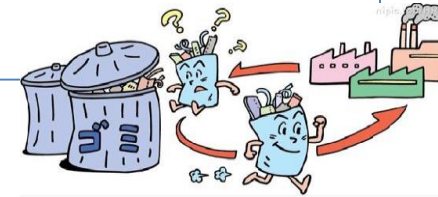
แผนงานที่ ๔ การติดตาม ประเมินผล และการถอดบทเรียน

งบประมาณ/แผนงาน/กิจกรรม	งบกองทุนฯ (บาท)			งบสมทบ(ถ้ามี) (บาท)	รวมงบ ทั้งโครงการ
	ปีที่ ๑	ปีที่ ๒	รวม		
แผนงานที่ ๔ การติดตาม ประเมินผล และการถอดบทเรียน					
๔.๑ การติดตาม ประเมินผล					
๔.๒ การถอดบทเรียน สรุปผล และการจัดทำรายงาน					
รวมงบดำเนินโครงการ					
รวมงบประมาณทั้งโครงการ					



๗. ตัวชี้วัดผลสำเร็จของโครงการ

ตัวชี้วัดผลสำเร็จของโครงการในภาพรวมทั้งโครงการ
(วัดผลสำเร็จตามวัตถุประสงค์ของโครงการ)



ตัวชี้วัดเชิงคุณภาพ	วิธีการวัด	เกณฑ์การประเมิน
วัตถุประสงค์ข้อที่ ๑ ให้ความรู้การคัดแยกประเภทขยะมูลฝอยกับชุมชน สถานศึกษา ตลาดสด		
ตัวชี้วัดที่ ๑ กลุ่มเป้าหมายมีความรู้ความเข้าใจในเรื่องการคัดแยกขยะแต่ละประเภทได้ถูกต้อง	ทำแบบทดสอบความรู้ความเข้าใจหลังการฝึกอบรม	อย่างน้อยร้อยละ ๘๐ ของกลุ่มเป้าหมาย มีคะแนนผ่านเกณฑ์การทดสอบ
วัตถุประสงค์ข้อที่ ๒ ให้มีการคัดแยกขยะอินทรีย์ ขยะรีไซเคิล ขยะอันตราย ขยะทั่วไป เพื่อลดปริมาณขยะในพื้นที่		
ตัวชี้วัดที่ ๑ กลุ่มเป้าหมายมีการคัดแยกขยะอินทรีย์ ขยะรีไซเคิล ขยะอันตราย ขยะทั่วไป	๑.สำรวจครัวเรือนที่เข้าร่วมโครงการ มีการคัดแยกขยะ	อย่างน้อยร้อยละ ๘๐ ของกลุ่มเป้าหมาย มีการคัดแยกขยะมูลฝอยประเภทขยะอินทรีย์ ขยะรีไซเคิล ขยะอันตราย ขยะทั่วไป (ถุงพลาสติก โฟม ขยะที่ไม่สามารถใช้ประโยชน์ได้)
	๒.เก็บข้อมูลปริมาณขยะอินทรีย์ ขยะรีไซเคิล ขยะอันตราย ขยะทั่วไป วัดเป็นค่าเฉลี่ยกิโลกรัมต่อวัน เป็นต้น	ปริมาณขยะที่ต้องนำไปกำจัดหลังจากดำเนินโครงการ ลดลงไม่น้อยกว่าร้อยละ ๓๕ ของปริมาณขยะที่เกิดขึ้นก่อนเริ่มดำเนินโครงการ (วิธีคิด : ชั่งปริมาณขยะที่ต้องนำไปกำจัด)
วัตถุประสงค์ข้อที่ ๓ การถ่ายทอดองค์ความรู้จากครัวเรือนต้นแบบให้แก่ชุมชนอื่นๆ		
ตัวชี้วัดที่ ๑ มีฐานการเรียนรู้ครัวเรือนต้นแบบ การจัดการขยะอินทรีย์ ขยะรีไซเคิล ขยะอันตราย ขยะทั่วไป	เก็บข้อมูลจำนวนครั้งในการถ่ายทอดองค์ความรู้ของฐานการเรียนรู้หรือจำนวนผู้เข้ามาศึกษาดูงาน ณ ฐานการเรียนรู้	มีผู้เข้าศึกษาดูงานฐานการเรียนรู้ครัวเรือนต้นแบบ หรือศูนย์ถ่ายทอดองค์ความรู้อย่างน้อย ๑๐๐ คน

๘. การบริหารโครงการ



๘.๑ โครงสร้างการบริหารโครงการ

๘.๑.๑ คณะกรรมการบริหารโครงการ หรือดำเนินโครงการ

ชื่อ-สกุล	ตำแหน่ง	หน่วยงานต้นสังกัด	สถานที่ติดต่อ/เบอร์โทรศัพท์
	ประธานโครงการ คณะกรรมการโครงการ เลขานุการโครงการ ฯลฯ	เช่น องค์กร หรือ ทม. ทต. อบต. หรือ หมู่บ้าน หรือตำบล หรือกลุ่ม/ เครือข่าย ทสม. เป็นต้น	ที่อยู่ที่สามารถติดต่อได้

บทบาทและหน้าที่

- วางแผนการดำเนินงาน และควบคุม กำกับ ให้การดำเนินโครงการมีประสิทธิภาพ
- ดำเนินกิจกรรมให้เป็นไปตามแผน
- ติดตามนิเทศโครงการ

๘.๑.๒ ผู้ประสานงานโครงการ (เจ้าหน้าที่ทต./อบต.)

ชื่อ-สกุล	วุฒิการศึกษา	ประสบการณ์การทำงานด้านสิ่งแวดล้อม	เบอร์โทรศัพท์

บทบาทและหน้าที่

- ติดต่อประสานงานโครงการ ให้มีการดำเนินงานไปตามแผนงานโครงการ

๘. การบริหารโครงการ (ต่อ)

๘.๒ แนวทางการบริหารโครงการเพื่อให้เกิดความต่อเนื่องยั่งยืนของโครงการ

ระบุแนวทางให้ชัดเจนว่า หลังจากโครงการสิ้นสุดแล้ว จะมีการถ่ายทอดงาน ขับเคลื่อนโครงการต่อเนื่องอย่างไร และกลุ่มต่างๆ ที่เกิดขึ้นจะสามารถดำเนินงานต่อเนื่องหลังสิ้นสุดโครงการได้อย่างไร



๙. ผลประโยชน์ที่คาดว่าจะได้รับ



๙.๑ ผลประโยชน์ต่อประชาชนและชุมชน

(๑) ประชาชนมีความรู้ ทักษะ ในการแยกและจัดการขยะแต่ละประเภทด้วยตนเองได้อย่างเหมาะสม

(๒) ช่วยลดปัญหาปริมาณขยะ ไม่มีที่กำจัดขยะ และปัญหาสุขภาพของประชาชนในพื้นที่

(๓) เกิดชุมชนต้นแบบที่สามารถถ่ายทอดความรู้และทักษะ

๙.๒ ผลประโยชน์ต่อทรัพยากรธรรมชาติและสิ่งแวดล้อม

(๑) สภาพแวดล้อมชุมชนต้นแบบสะอาดปราศจากมูลฝอย

(๒) ลดการทำลายทรัพยากรดินในพื้นที่จากการกำจัดด้วยวิธีการเผา

(๓) ลดการปนเปื้อนสิ่งสกปรกลงสู่แหล่งน้ำในพื้นที่จากน้ำชะขยะที่มีการกำจัดอย่างไม่เหมาะสม



๑๐. การติดตามนิเทศโครงการ



ต้องมีการวางแผนการติดตามนิเทศโครงการตั้งแต่ระยะเริ่มต้นโครงการ ระหว่างการดำเนินงาน และระยะสิ้นสุดการดำเนินงาน โดยกระบวนการมีส่วนร่วมของชุมชนกลุ่มเป้าหมายทุกระยะ



www.shutterstock.com - 834701242



วิธีการคัดเลือกโครงการ

(สำหรับคณะกรรมการจัดทำและติดตามประเมินผลแผนปฏิบัติการเพื่อการจัดการคุณภาพสิ่งแวดล้อมในระดับจังหวัด)

หลักเกณฑ์ในการคัดเลือกข้อเสนอโครงการฯ

๑.อปท.ที่ยังไม่เคยได้รับการจัดสรรงบประมาณและไม่เคยมีชุมชนต้นแบบในการคัดแยกขยะมาก่อน

๒.อปท.ต้องมีบุคลากรหลักที่รับผิดชอบโครงการ โดยตรงที่สามารถประสานงานโครงการ ตลอดจน มีผู้ประสานงานภายในชุมชน

๓.อปท.มีพื้นที่รองรับกิจกรรมอย่างชัดเจน

๔.อปท.ต้องดำเนินกิจกรรมการคัดแยกขยะครบทั้ง ๔ ประเภท โดยพิจารณาจากแผนการดำเนินโครงการ ดังนี้



วิธีการคัดเลือกโครงการ (ต่อ)

- ๑) การอบรมเชิงปฏิบัติการการให้ความรู้และสาธิตการคัดแยกขยะแต่ละประเภท ให้แก่กลุ่มเป้าหมายในหมู่บ้าน/ชุมชนต้นแบบ
- ๒) การดำเนินกิจกรรมการคัดแยกขยะที่แหล่งกำเนิด โดยหมู่บ้าน/ชุมชนต้นแบบ จะต้องดำเนินกิจกรรมการคัดแยกขยะครบทั้ง ๔ ประเภท และแสดงรายละเอียดเกี่ยวกับกิจกรรมการจัดการขยะแต่ละประเภทอย่างชัดเจน
- ๓) การดำเนินการเก็บรวบรวมและบำบัด หรือกำจัด หรือการนำไปใช้ประโยชน์ของขยะแต่ละประเภท
 - ๓.๑) ขยะรีไซเคิล ใช้วิธีอย่างไร อย่างหนึ่ง หรือหลายวิธี ดังต่อไปนี้



วิธีการคัดเลือกโครงการ (ต่อ)



- แต่ละบ้านขายขยะให้ผู้ประกอบการรับซื้อของเก่า โดยอปท.ประชุมผู้ประกอบการรับซื้อของเก่าให้ไปรับซื้อขยะภายในหมู่บ้าน/ชุมชนอย่างสม่ำเสมอ

- จัดทำธนาคารขยะ โดยจัดให้มีสถานที่และผู้ดูแล

- วิธีอื่นๆ ระบุ

๓.๒) ขยะอินทรีย์ ดำเนินการ โดยใช้วิธีอย่างใดอย่างหนึ่ง หรือหลายอย่าง ดังต่อไปนี้

- หมักทำปุ๋ย



วิธีการคัดเลือกโครงการ (ต่อ)

- ทำน้ำหมักชีวภาพ
- นำไปเลี้ยงสัตว์
- นำไปเลี้ยงไส้เดือนดินเพื่อกำจัด ไข่ปุ๋ย(มูล/น้ำ)ไส้เดือน
- วิธีการอื่นๆ ระบุ....



๓.๓) ขยะอันตราย ดำเนินการ โดย อปท.จัดเก็บและรวบรวมส่งไปกำจัด (ระบุกระบวนการ)

๓.๔) ขยะทั่วไป ดำเนินการ โดย อปท.เก็บขนและนำไปกำจัด (ระบุกระบวนการ วิธีการและสถานที่กำจัด)

วิธีการคัดเลือกโครงการ (ต่อ)



๔) การจัดทำสื่อประชาสัมพันธ์ รณรงค์การคัดแยกขยะ

๕) การติดตามและรายงานผลการดำเนินงาน โดยจัดให้มีการประชุม รายงานสรุปผล การจัดทำเอกสารรายงานสรุปผลการดำเนินโครงการ การถอดบทเรียนความสำเร็จ การสร้างวิทยากรชุมชนต้นแบบ

๖) ตัวชี้วัด โครงการ จะต้องประกอบด้วย

๖.๑) อปท.ที่เข้าร่วมโครงการ จะต้องมีหมู่บ้าน/ชุมชนต้นแบบ ที่มีกระบวนการคัดแยกขยะรีไซเคิล ขยะอินทรีย์ ขยะอันตราย และขยะทั่วไป อย่างน้อย ๑ แห่ง

๖.๒) ชุมชนพื้นที่เป้าหมาย ลดปริมาณขยะที่ต้องนำไปกำจัดได้ไม่น้อยกว่าร้อยละ ๓๕ ของปริมาณขยะที่เกิดขึ้นก่อนเริ่มดำเนินโครงการ

๕. โครงการของอปท.ที่ขอรับการสนับสนุนงบฯกองทุนสิ่งแวดล้อม จะต้องไม่มีการขอรับงบฯจากหน่วยงานอื่น (พิจารณาซ้ำซ้อนด้านงบฯ)

ขอขอบคุณ

